



# COMUNE DI SOGLIANO CAVOUR

PROVINCIA DI LECCE



## PROGETTAZIONE DEL SERVIZIO DI RACCOLTA E GESTIONE DEI RIFIUTI SOLIDI URBANI CON IL SISTEMA DEL "PORTA A PORTA" E ALTRI SERVIZI ATTINENTI

Approvazione Progetto con Delibera di \_\_\_\_\_ nr. \_\_\_\_\_ del \_\_\_/\_\_\_/\_\_\_

### PROGETTAZIONE



**SMART ENGINEERING**  
THINK OUTSIDE THE BOX.

Sede legale: Via Galati 45, 73024 Maglie (LE)  
P.IVA 04788690750

Camera Comm. Le REA LE – 318434 Cap. Soc. € 10.000

Tel/fax +39.0836.312211

[www.smartengineering.tech](http://www.smartengineering.tech)

Mail: [smart.engineering.bb@gmail.com](mailto:smart.engineering.bb@gmail.com)

PEC: [smart.engineering.srl@pec.it](mailto:smart.engineering.srl@pec.it)



# ALL.04

## TAVOLA DEL PERIMETRO DI SERVIZIO

REV: 03





Data: Maggio 2019

Descrizione	Resp. Commessa	Elaborazione	Amministratore	Committente
Progetto	Ing. Riccardo Bandello	Ing. Riccardo Bandello	Ing. Riccardo Bandello	Comune di Sogliano Cavour
	Ing. Emanuele Borgia	Ing. Emanuele Borgia	Ing. Emanuele Borgia	<b>R.U.P.</b>
			<b>Direttore Tecnico</b>	
			Ing. Riccardo Bandello	

**IL SERVIZIO DOVRA' ESSERE ASSICURATO A TUTTE LE UTENZE DOMESTICHE E NON DOMESTICHE ASSIMILABILI PRESENTI ALL'INTERNO DEL PERIMETRO DI SERVIZIO**

**TAVOLA 1 - ZONIZZAZIONE URBANA**

**Legenda**

-  Perimetro di Servizio
-  Centro Abitato \*
-  Contrada Piani \*
-  Zona P.I.P. \*
-  Case Sparse \*

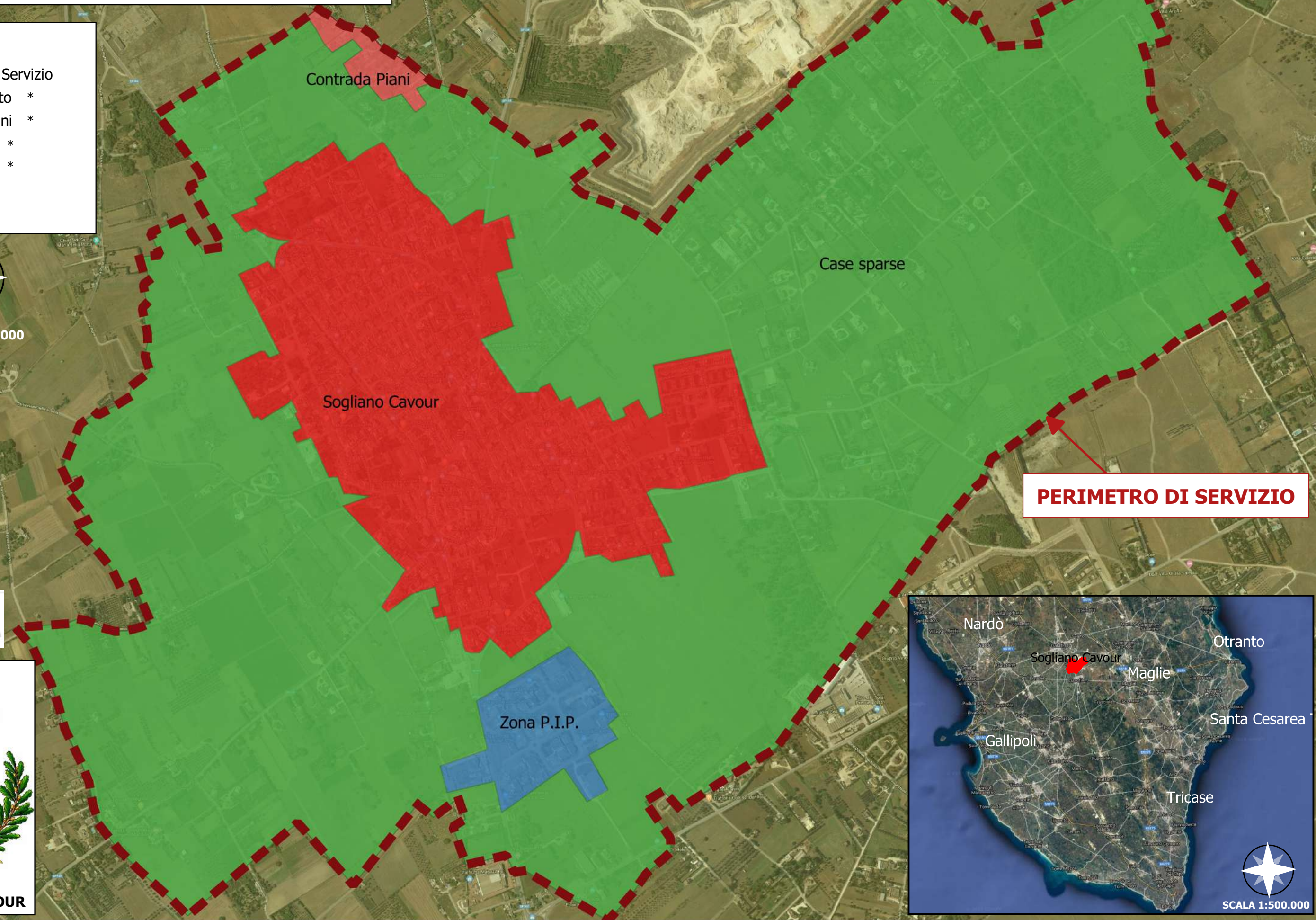
\* Istat 2011



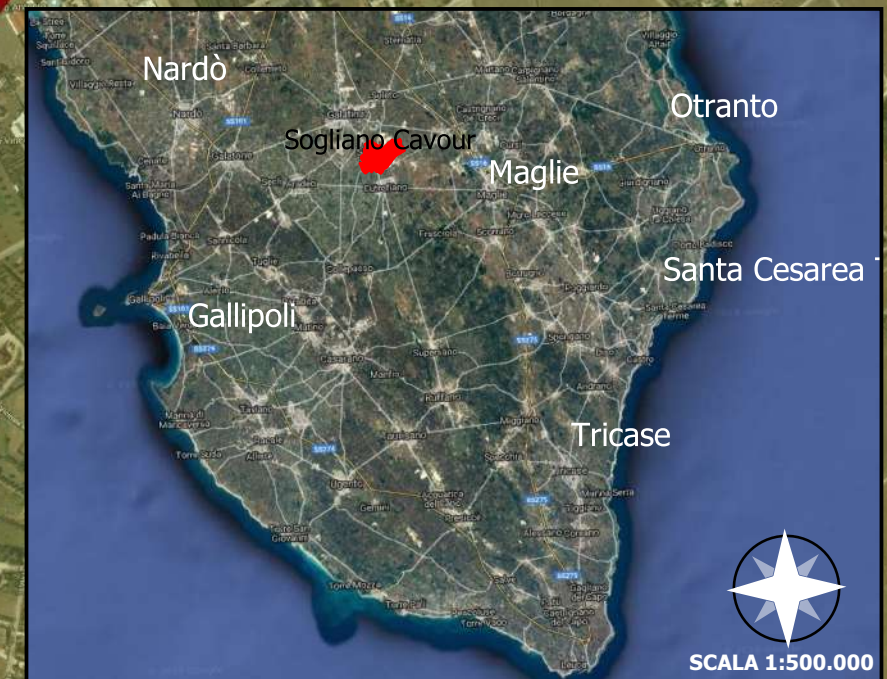
SCALA 1:10.000



**COMUNE DI SOGLIANO CAVOUR**



**PERIMETRO DI SERVIZIO**



SCALA 1:500.000